

Conduit Adapter

IP66

Rohradapter

IP66

AVD

PMAFIX

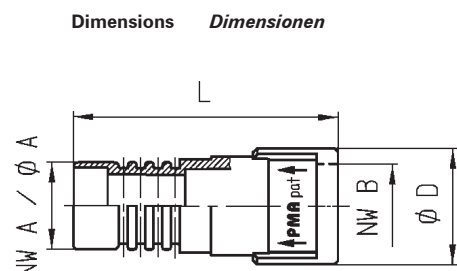
application	<ul style="list-style-type: none"> in connection with PMAFIX/PMAFLEX system
material	<ul style="list-style-type: none"> high-grade, specially formulated polyamide 6
characteristics	<ul style="list-style-type: none"> very high impact resistance allows variable application of the PMAFIX system particularly of PMA distribution pieces easy installation: simply push the conduit in can be easily re-opened with a screwdriver high conduit pull-out strength very good chemical properties free from halogens and cadmium fits both conduit profiles - fine (T) and coarse (G)
ingress protection	IP66 stat. / IP54 dyn. on conduit side
compatible with	PMAFIX / PMAFLEX, PMAFIX Pro / PMAFLEX Pro, PMA Smart Line

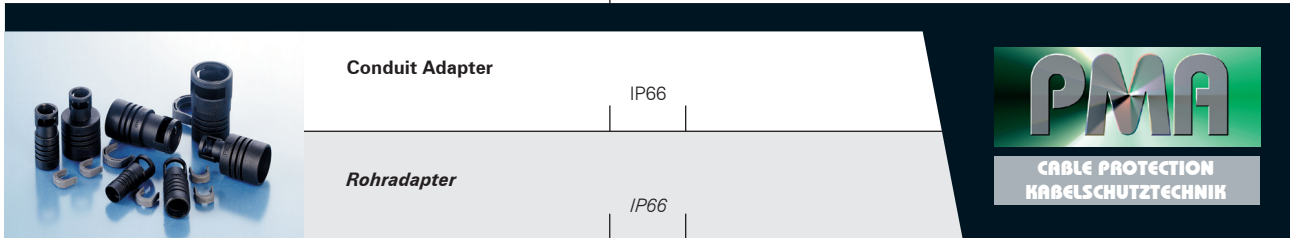
Einsatzbereich	<ul style="list-style-type: none"> in Verbindung mit PMAFIX/PMAFLEX-System
Material	<ul style="list-style-type: none"> hochwertiges, speziell formuliertes Polyamid 6
Eigenschaften	<ul style="list-style-type: none"> hervorragende Schlagfestigkeit ermöglicht variable Anwendung vom PMAFIX-System insbesondere von PMA-Verteilern einfachste Montage: Rohr einschieben einfache Wiederöffnung mit Schraubenzieher hohe Wellrohr-Ausreisskräfte sehr gute chemische Eigenschaften halogen- und cadmiumfrei passend zu Rohrprofilen fein (T) und grob (G)
Dichtheit	IP66 stat. / IP54 dyn. rohrrseitig
passend zu	PMAFIX / PMAFLEX, PMAFIX Pro / PMAFLEX Pro, PMA Smart Line
Farbe	schwarz, grau

order no.		fits to		dimensions in mm (nom.)			weight	packing unit
black	grey	NW A fitting size	NW B conduit size	Ø A	Ø D	L	kg/100 pcs	PU/pcs
Bestell-Nr.		passend zu		Dimensionen in mm (nom.)			Gewicht	Verp.-Einheit
schwarz	grau	NW A Fittinggrösse	NW B Rohrgrösse	Ø A	Ø D	L	kg/100 Stk.	VE/Stk.
BAVD-12/10GT	SAVD-12/10GT	12	10	15.5	20.0	46.0	0.5	50
BAVD-17/10GT	SAVD-17/10GT	17	10	21.0	20.0	53.0	0.8	50
BAVD-17/12GT	SAVD-17/12GT	17	12	21.0	23.5	54.0	0.9	50
BAVD-23/10GT	SAVD-23/10GT	23	10	28.5	20.0	54.0	1.2	30
BAVD-23/12GT	SAVD-23/12GT	23	12	28.5	23.5	53.0	1.3	30
BAVD-23/17GT	SAVD-23/17GT	23	17	28.5	29.5	62.0	1.6	30
BAVD-29/10GT	SAVD-29/10GT	29	10	34.5	20.0	56.5	1.4	30
BAVD-29/12GT	SAVD-29/12GT	29	12	34.5	23.5	55.0	1.5	30
BAVD-29/17GT	SAVD-29/17GT	29	17	34.5	29.5	61.0	2.1	30
BAVD-29/23GT	SAVD-29/23GT	29	23	34.0	37.0	64.0	2.1	30
BAVD-36/29GT	SAVD-36/29GT	36	29	43.0	44.0	81.0	4.0	20
BAVD-48/36GT	SAVD-48/36GT	48	36	55.0	53.5	88.5	6.2	10

Our customer service dept. or local distribution partner will be pleased to help you concerning product availability and lead time
 Unser Kundendienst oder die lokale PMA-Vertretung gibt Ihnen über die Artikelverfügbarkeit und Lieferzeit gerne Auskunft

Code reference	Nr.-Schlüssel
B = colour-black	Farbe schwarz
S = colour-grey	Farbe grau
AV = adapter type	Adapter-Typ
D = IP66	IP66
29 = NW A	NW A
10 = NW B	NW B
GT = universal safety clip	Universal-Sicherheitsperre

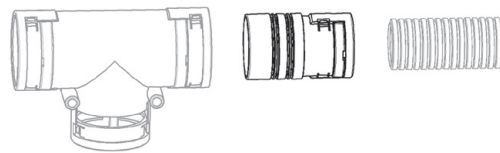




AVD


PMAFIX

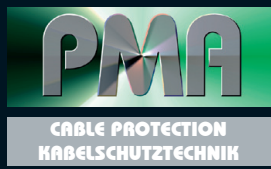
properties for PA6		unit	value	test method
<i>Eigenschaften für PA6</i>		<i>Einheit</i>	<i>Wert</i>	<i>Prüfmethode</i>
Mechanical properties	<i>Mechanische Eigenschaften</i>			
Tensile modulus	<i>Zug-E-Modul</i>	N/mm ²	1'200 ... 3'700	ISO 527
Tensile strength	<i>Reissfestigkeit</i>	N/mm ²	45 ... 65	ISO 527
Notched bar impact test	<i>Kerbschlagzähigkeit</i>	kJ/m ²	4 ... 20	ISO 180/1C
Thermal properties	<i>Thermische Eigenschaften</i>			
Temperature range	<i>Temperaturbereich</i>	°C	- 40 ... +105	PMA DO 9.21-4510
Short-term	<i>Kurzzeitig</i>	°C	+160	
Fire safety characteristics	<i>Brandschutzeigenschaften</i>			
Application approvals	<i>Anwendungszulassungen</i>			
System test	<i>Systemprüfung</i>			
Please refer to <i>Info-No. 10</i>	<i>Bitte siehe Info-Nr. 10</i>			
Chemical properties	<i>Chemische Eigenschaften</i>			
Please refer to catalogue PMAFIX/PMAFLEX or www.pma.ch	<i>ersichtlich in PMAFIX/PMAFLEX- Katalog oder unter www.pma.ch</i>			
Environmental properties	<i>Umwelteigenschaften</i>			
RoHS and REACH compliant	<i>RoHS- und REACH-konform</i>		yes / ja	EU Directive 2002/95/EC
Weathering resistance	<i>Witterungsbeständigkeit</i>			
Weathering (UV/humidity) for black colour	<i>Bewitterung (UV/Feuchte) für schwarze Farbe</i>		very good / <i>sehr gut</i>	
Content of delivery	<i>Lieferumfang</i>			
Conduit adapter with premounted clip	<i>Rohradapter mit vormontierter Sperre</i>			
Mounting indication	<i>Montagehinweis</i>			
Push-in conduit with a slight twist and pull back slightly to ensure the locking clip clicks into place	<i>Einstossmontage mit leichter Drehbewegung und anschliessend leichtem Zurückziehen damit die Hakenelemente optimal einrasten</i>			
Please consider the appropriate assembly instructions on www.pma.ch	<i>Bitte beachten Sie die entsprechende Montageanleitung unter www.pma.ch</i>			



The specifications and instructions for our customers in this document reflect the product engineering level at the time of manufacturing. Please consider the valid data sheet release at a time. For questions please contact the PMA customer service. PMA AG accepts no liability for damages resulting from unprofessional installation or application or misuse for a purpose. This disclaimer also includes damages to third parties. It is the customer's responsibility to check the delivered products and immediately notify PMA AG of detected faults. It is also the customer's responsibility to test the delivered product on its applicability for the intended purpose. PMA AG will accept no liability or responsibility for their products if a product or a PMA system is combined or used together with third-party products, i.e. products from other companies than PMA AG. Jurisdiction in all legal disputes concerning product liability have the courts of the canton of Zurich/Switzerland. Swiss law applies. For more information and the newest data sheet releases go to: www.pma.ch

Die in diesem Dokument für unsere Kunden enthaltenen Angaben und Instruktionen entsprechen dem neuesten Stand unserer Technik zum Zeitpunkt der Herstellung des Produktes. Es ist der jeweils gültige Datenblattstand zu berücksichtigen. Bei Fragen wenden Sie sich bitte an den PMA-Kundendienst. Die PMA AG lehnt jede Haftung bei unsachgemässer Montage oder Verwendung sowie Zweckentfremdung des Produktes ab. Dieser Haftungsausschluss umfasst auch allfällige Drittschäden. Es obliegt dem Kunden, die gelieferte Ware zu prüfen und allfällig festgestellte Mängel sofort der PMA AG anzuzeigen. Es obliegt ferner dem Kunden, die Ware auf ihre Eignung zwecks einer spezifischen Anwendung zu überprüfen. Die PMA AG lehnt jegliche Haftung für ihre Produkte ab, wenn ein einzelnes Produkt oder ein PMA-System mit Fremdprodukten, d.h. Produkten anderer Unternehmungen kombiniert bzw. verwendet wird. Gerichtsstand für Streitigkeiten bezüglich Produkthaftung sind die Gerichte des Kantons Zürich/Schweiz. Es kommt Schweizer Recht zur Anwendung. Ergänzende Informationen und neueste Datenblätter unter: www.pma.ch

	Conduit Adapter	IP66
	Rohradapter	IP66



AVD

PMAFIX

Possible combinations with conduit adapters

Kombinationsmöglichkeiten mit Rohradaptern

These conduit adapters offer unlimited possibilities in connection with the PMAFIX/PMAFLEX system.

Diese Rohradapter bieten unbegrenzte Möglichkeiten in Verbindung mit dem PMAFIX/PMAFLEX-System.

Conduit Adapter / Rohradapter

