



### 材料

- 主体：镀锌钢，重铬酸盐
- 套筒：镀锌钢，重铬酸盐
- 过渡接头：铜
- 阀：镀锌钢，重铬酸盐
- 弹簧：不锈钢
- 密封圈：氢化丁腈橡胶或氯丁橡胶  
(可以根据需要选择密封圈材料)

### 防尘帽和防尘塞

- 主体：镀锌钢
- 密封圈：氯丁橡胶

### 夹板安装法兰

- 镀锌钢，重铬酸盐

### 锁紧螺母及垫圈

- 镀锌钢，重铬酸盐

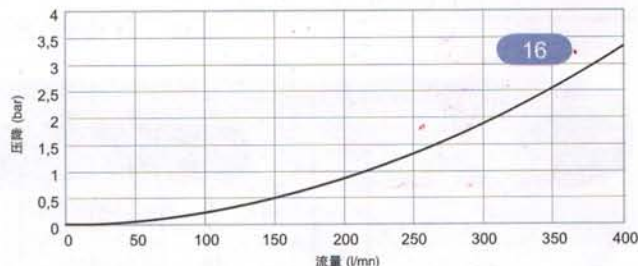
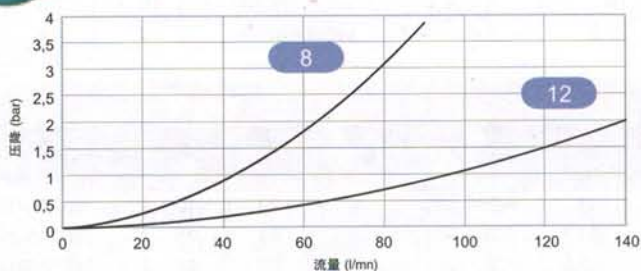


### 最大工作压力

规格	通径 (mm)	连接	断开	
			母头	公头
8	10,3	125 bar / 1810 psi	30 bar / 435 psi	80 bar / 1160 psi
12	16,2	70 bar / 1015 psi	30 bar / 435 psi	70 bar / 1015 psi
16	21	50 bar / 725 psi	25 bar / 360 psi	50 bar / 725 psi



### 流量 / 压降



60° C (140° F)下液压油粘度为15cSt



# 制冷专用接头 / 干式截流

## 技术数据

- 双向关断
- 螺纹锁套连接
- 最少的空气进入和液体泄漏
- 公头能采用夹板式安装
- 可兼容其它厂家生产的、具有同样设计的快速接头
- 防尘帽和防尘塞

我们的公头和母头在供货时仅包括阀组件。  
所有其它的零件（过渡接头、过渡接头密封圈、安装法兰、锁紧螺母、锁紧垫圈、防尘帽和防尘塞）应单独订购。

维修更换部件：

- 母头和公头阀组件
- 公头端面密封圈

## 欧洲标准指南

我们的W-10000系列接头的通径都不超过25mm。

它们是按照欧洲压力设备指令97/23 EC中的条款3.3设计制造的。

## 应用

制冷行业  
空调系统

### ● 空气含入 / 液体泄漏

规格	每次连接空气含量	每次断开液体泄漏量
8	0,12 ml	0,02 ml
12	0,26 ml	0,05 ml
16	0,48 ml	0,35 ml

### ● 装配扭矩 ( daN x m )

规格	快速接头	过渡接头
8	2 - 2.5	4 - 5
12	2.5 - 3	5 - 6
16	3 - 3.5	6 - 7



# 制冷专用接头



专用标准\*



10,3 ▶ 21 mm

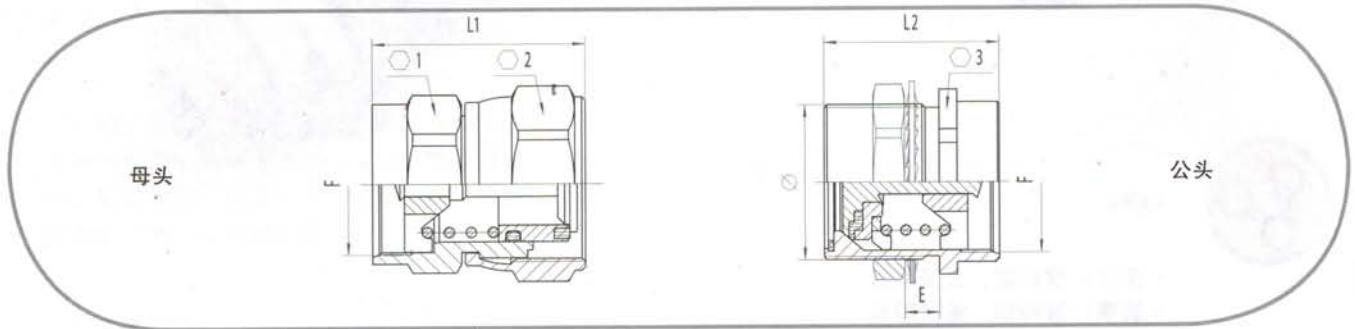


50 ▶ 125 bar  
725 ▶ 1810 psi



HNBR [-20°C +150°C  
-4°F +302°F]  
NEOPRENE [-40°C +100°C  
-40°F +212°F]

\*可兼容其它厂家生产的、具有同样设计的快速接头



## ● 尺寸 (mm) / 重量 (g)

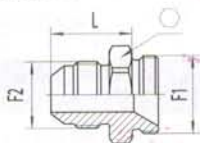
尺寸	通径 (mm)	连接尺寸 (F)	母头				公头				连接长度	
			L1	Ø1	Ø2	重量	L2	Ø3	E	重量		
8	10,3	7/8 - 20 F	42	26	30	116	35	29	4	1 - 20 F	67	68
12	16,2	1 1/4 - 18 F	56	35	41	270	44	41	6	1 7/16 - 16 F	153	85
16	21	1 19/32 - 20 F	61,5	45	50	443	50,2	48	5	1 3/4 - 16 F	264	95

E = 最大夹板厚度

## ● 产品编号

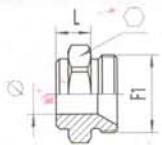
尺寸	通径 (mm)	连接尺寸 (F)	母头		公头	
			氟化丁腈橡胶密封圈	氟丁橡胶密封圈	氟化丁腈橡胶密封圈	氟丁橡胶密封圈
8	10,3	7/8 - 20 F	WA 10037 IO	WA 10037 MO	WA 10034 IO	WA 10034 MO
12	16,2	1 1/4 - 18 F	WA 10057 IO	WA 10057 MO	WA 10054 IO	WA 10054 MO
16	21	1 19/32 - 20 F	WA 10067 IO	WA 10067 MO	WA 10064 IO	WA 10064 MO

## ● SAE 37 °C (JIC) 过渡接头



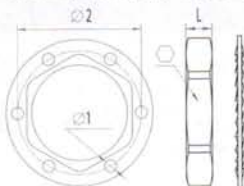
尺寸	连接尺寸		管道外径 Ø	产品编号	L	Ø Ø	重量
	F1	F2					
8	7/8 - 20 F	9/16 - 18 F	3/8	W54A32N	20,6	25	44
		3/4 - 16 F	1/2	W54A33N	23,1	25	52
12	1 1/4 - 18 F	7/8 - 14 F	5/8	W54A52N	27,2	35	87
		1 1/16 - 12 F	3/4	W54A53N	31,5	35	103
16	1 19/32 - 20 F	1 5/16 - 12 F	1	W54A62N	32,3	44	161

## ● 钎焊管过渡接头



尺寸	连接尺寸 (F)	管道外径 Ø		产品编号	L	Ø Ø	重量
		mm	英寸				
8	7/8 - 20 F	9,5	3/8	W60L38038	9,5	25	48
		11,4	0.45	W60L120	9,5	25	40
		12,7	1/2	W60L38012	9,5	25	38
12	1 1/4 - 18 F	14,9	0.59	W60L150	19	35	97
		16	5/8	W60L58058	19	35	94
16	1 19/32 - 20 F	22,2	7/8	W60L68078	25	44	167

## ● 法兰, 锁紧螺母及垫圈



ISO尺寸	法兰			锁紧螺母			锁紧垫圈	
	产品编号	Ø1	Ø2	产品编号	L	重量	产品编号	
8	FL96050	5,1	43	W28A34N	6	29	10	W62A34N
12	FL96075	5,1	54,1	W28A54N	8	41	25	W62A54N
16	FL96100	5,1	60,5	W28A64N	9	50	44	W62A64N

# 系列 10000 W



我们仅提供含有阀门装配的公头和母头。

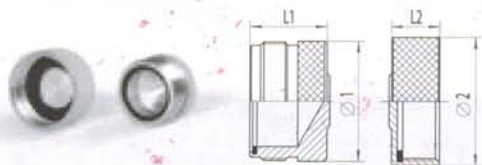
▲ 所有其它的零件（过渡接头、过渡接头密封圈、安装法兰、锁紧螺母、锁紧垫圈、防尘帽和防尘塞）应单独订购。

- 维修更换部件：
  - 母头和公头阀组件
  - 公头端面密封圈

### ● 过渡接头O形圈

密封圈材料	尺寸 8	尺寸 12	尺寸 16
氢化丁腈橡胶	H11J50001	W11J54041	W11J64041
氟丁橡胶	H11M50001	W11M540	W11M640

### ● 防尘帽和防尘塞



尺寸	防尘塞				防尘帽			
	产品编号	L1	Ø1	⊗	产品编号	L2	Ø2	⊗
8	WA 10137 M0	17	26	38	WA 10134 M0	14	29	25
12	WA 10157 M0	23	37	94	WA 10154 M0	19	40	51
16	WA 10167 M0	33	45	190	WA 10164 M0	19	48	65

### ● 维修零件\*

尺寸	母头		公头			
	阀		阀		端面密封圈	
	氢化丁腈橡胶密封圈	氟丁橡胶密封圈	氢化丁腈橡胶密封圈	氟丁橡胶密封圈	氢化丁腈橡胶	氟丁橡胶
8	WA 10037 IC	WA 10037 MC	WA 10034 IC	WA 10034 MC	W06J34041	W06M340
12	WA 10057 IC	WA 10057 MC	WA 10054 IC	WA 10054 MC	W06J54041	W06M540
16	WA 10067 IC	WA 10067 MC	WA 10064 IC	WA 10064 MC	W06J64041	W06M640

\*仅指由Tuthill生产的接头。